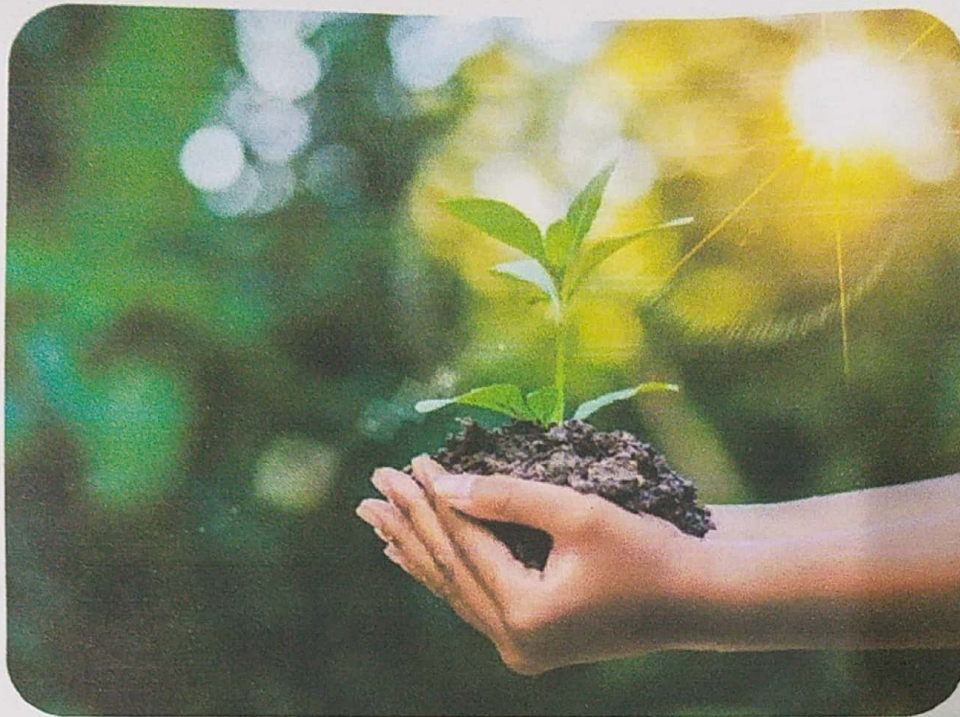


SURENDRANATH COLLEGE



PROJECT NAME – WATER POLLUTION

NAME : SAYAN CHAKRABORTY

CLASS : B.A PART-III (POL.SCIENCE HONS)

SECTION: R

ROLL NO: 2115-61-0084

SUBJECT : EVS

REGISTRATION NO : 115-1111-0561-17

SESSION : 2017-20

24

ANDRANATH COLLEGE



PROJECT NAME – WATER POLLUTION

SAYAN CHAKRABORTY

B.A PART-III (POL.SCIENCE HONS)

R

2115-61-0084

: EVS

ATION NO : 115-1111-0561-17

: 2017-20

24

:- ଭୂମିକା (Introduction) :-

ମୁଖ୍ୟତଃ ମନିଷ୍ୟେ ଶକ୍ତି, ଉଦ୍ଦିଷ୍ଟ, ଯେ
କୋହନମୁଖି ଅଭିନିତରେ ସୁନିର୍ଦ୍ଧାରିତ ବିଷୟ ଯେ ମନିଷ୍ୟାମିତ୍ୟକ
ଉପକ୍ରମ ସୃଷ୍ଟି କରେ ଯେଉଁଠି ସେ ସୁନିର୍ଦ୍ଧାରିତ ଯେ ସୁନିର୍ଦ୍ଧାରିତ ବିଷୟ
କେଉଁଠି ଯେ କୋହନ କୋହନ ଯେ ସୁନିର୍ଦ୍ଧାରିତ ଅତି ଯେଉଁଠି
ଘଟଣାଟିକେ ମନିଷ୍ୟେର ଜ୍ଞାନ ଉପନୟନ ବା ମନିଷ୍ୟେର ଉପକ୍ରମ
ହୁଏ ।

ନିର୍ଦ୍ଧାରଣ , କୃତ୍ରିମ ଉଦ୍ଦିଷ୍ଟ ମନୁଷ୍ୟ ଉପକ୍ରମ ଓ
ସମ୍ବିଧାନରେ ଯେଉଁଠି ମନିଷ୍ୟେର ଘଟଣା ଯେଉଁଠି, ଯେଉଁଠି
ଘଟଣାରେ ଯେଉଁଠି ଯେଉଁଠି ହୁଏ , ଯେଉଁଠି ଯେଉଁଠି, ଯେଉଁଠି
ଉଦ୍ଦିଷ୍ଟ ଯେଉଁଠି ଯେଉଁଠି ଯେଉଁଠି ଯେଉଁଠି
ନିର୍ଦ୍ଧାରଣ ଯେଉଁଠି ଯେଉଁଠି ଯେଉଁଠି ଯେଉଁଠି
ଘଟଣା ଯେଉଁଠି ଯେଉଁଠି ଯେଉଁଠି ଯେଉଁଠି
ଓ କୃତ୍ରିମ ଯେଉଁଠି ଯେଉଁଠି ମନିଷ୍ୟେର ଜ୍ଞାନ ମାନବିୟ
ଓ ଭୂମିକା ଯେଉଁଠି

ଉଦାହରଣ :- ମନିଷ୍ୟେର ଉଦ୍ଦିଷ୍ଟ ଯେ, " ଯେଉଁଠି
ଯେଉଁଠି ଯେଉଁଠି ଯେଉଁଠି , ଯେଉଁଠି ଯେଉଁଠି ଓ
କୃତ୍ରିମ ଯେଉଁଠି ଯେଉଁଠି ଯେଉଁଠି ମନିଷ୍ୟେର ଜ୍ଞାନ
ଓ କୋହନ ଯେଉଁଠି ଯେଉଁଠି , କୋହନ ଯେଉଁଠି ଯେଉଁଠି
କୋହନ ଯେଉଁଠି ଯେଉଁଠି ଯେଉଁଠି କୋହନ ଯେଉଁଠି ଯେଉଁଠି
କୋହନ ଯେଉଁଠି ଯେଉଁଠି ଯେଉଁଠି ଯେଉଁଠି ଯେଉଁଠି
କୋହନ ଯେଉଁଠି ଯେଉଁଠି ଯେଉଁଠି ଯେଉଁଠି ଯେଉଁଠି
କୋହନ ଯେଉଁଠି ଯେଉଁଠି ଯେଉଁଠି ଯେଉଁଠି ଯେଉଁଠି

"The world is a stage" - Shakespeare
 "The world is a stage, and all the men and women
 merely players; they have their exits and their
 entrances; and one man in his time plays
 many parts, his scenes are well drawn, his
 exits well timed, his entrances well
 managed, his speeches well spoken, his
 exits well timed, his entrances well
 managed, his speeches well spoken, his
 exits well timed, his entrances well
 managed, his speeches well spoken, his

"The world is a stage" - Shakespeare
 "The world is a stage, and all the men and women
 merely players; they have their exits and their
 entrances; and one man in his time plays
 many parts, his scenes are well drawn, his
 exits well timed, his entrances well
 managed, his speeches well spoken, his
 exits well timed, his entrances well
 managed, his speeches well spoken, his
 exits well timed, his entrances well
 managed, his speeches well spoken, his

"The world is a stage" - Shakespeare
 "The world is a stage, and all the men and women
 merely players; they have their exits and their
 entrances; and one man in his time plays
 many parts, his scenes are well drawn, his
 exits well timed, his entrances well
 managed, his speeches well spoken, his
 exits well timed, his entrances well
 managed, his speeches well spoken, his

"The world is a stage" - Shakespeare
 "The world is a stage, and all the men and women
 merely players; they have their exits and their
 entrances; and one man in his time plays
 many parts, his scenes are well drawn, his
 exits well timed, his entrances well
 managed, his speeches well spoken, his
 exits well timed, his entrances well
 managed, his speeches well spoken, his

ಇಂತಹ ಸಮಸ್ಯೆಗಳಿಗೆ ಪರಿಹಾರ ಕಂಡು ಬರಬೇಕಾದರೆ, ಸರ್ಕಾರದಿಂದ ಸಮಗ್ರ ಯೋಜನೆಗಳನ್ನು ಕಾರ್ಯಗತಗೊಳಿಸುವುದು ಅಗತ್ಯ. ಇಂತಹ ಯೋಜನೆಗಳಲ್ಲಿ ಸಮಸ್ಯೆಗಳಿಗೆ ಪರಿಹಾರ ಕಂಡು ಬರಬೇಕಾದರೆ, ಸರ್ಕಾರದಿಂದ ಸಮಗ್ರ ಯೋಜನೆಗಳನ್ನು ಕಾರ್ಯಗತಗೊಳಿಸುವುದು ಅಗತ್ಯ.

ಇಂತಹ ಸಮಸ್ಯೆಗಳಿಗೆ ಪರಿಹಾರ ಕಂಡು ಬರಬೇಕಾದರೆ, ಸರ್ಕಾರದಿಂದ ಸಮಗ್ರ ಯೋಜನೆಗಳನ್ನು ಕಾರ್ಯಗತಗೊಳಿಸುವುದು ಅಗತ್ಯ. ಇಂತಹ ಯೋಜನೆಗಳಲ್ಲಿ ಸಮಸ್ಯೆಗಳಿಗೆ ಪರಿಹಾರ ಕಂಡು ಬರಬೇಕಾದರೆ, ಸರ್ಕಾರದಿಂದ ಸಮಗ್ರ ಯೋಜನೆಗಳನ್ನು ಕಾರ್ಯಗತಗೊಳಿಸುವುದು ಅಗತ್ಯ.

ಇಂತಹ ಸಮಸ್ಯೆಗಳಿಗೆ ಪರಿಹಾರ ಕಂಡು ಬರಬೇಕಾದರೆ, ಸರ್ಕಾರದಿಂದ ಸಮಗ್ರ ಯೋಜನೆಗಳನ್ನು ಕಾರ್ಯಗತಗೊಳಿಸುವುದು ಅಗತ್ಯ. ಇಂತಹ ಯೋಜನೆಗಳಲ್ಲಿ ಸಮಸ್ಯೆಗಳಿಗೆ ಪರಿಹಾರ ಕಂಡು ಬರಬೇಕಾದರೆ, ಸರ್ಕಾರದಿಂದ ಸಮಗ್ರ ಯೋಜನೆಗಳನ್ನು ಕಾರ್ಯಗತಗೊಳಿಸುವುದು ಅಗತ್ಯ.

ಇಂತಹ ಸಮಸ್ಯೆಗಳಿಗೆ ಪರಿಹಾರ ಕಂಡು ಬರಬೇಕಾದರೆ, ಸರ್ಕಾರದಿಂದ ಸಮಗ್ರ ಯೋಜನೆಗಳನ್ನು ಕಾರ್ಯಗತಗೊಳಿಸುವುದು ಅಗತ್ಯ. ಇಂತಹ ಯೋಜನೆಗಳಲ್ಲಿ ಸಮಸ್ಯೆಗಳಿಗೆ ಪರಿಹಾರ ಕಂಡು ಬರಬೇಕಾದರೆ, ಸರ್ಕಾರದಿಂದ ಸಮಗ್ರ ಯೋಜನೆಗಳನ್ನು ಕಾರ್ಯಗತಗೊಳಿಸುವುದು ಅಗತ್ಯ.

ମାଟିରେ ଓ ଅଣ୍ଡାରେ ଦଳେ ଦିଲେ ନିମ୍ନରେ, ଏହା
କାହିଁକି ଏଠି ଏହା ମାଟିରେ ବ୍ୟବହାର ହେଉଛି ?

!! ଦ୍ରବ୍ୟର ଗଣନା ପଦ୍ଧତି (Thermal Pollution) :-

ମାନବ ସମ୍ପଦ ସମାପ୍ତ ହେବା ପରେ ଏହା ଏକ ନିର୍ଦ୍ଦିଷ୍ଟ ସମୟରେ
ଦ୍ରବ୍ୟରୁ ହେଉ ଥାଏ, ଯେଉଁଠି ଯେଉଁଠି ଯେଉଁଠି ଯେଉଁଠି
ହେଉଛି, ଏହାକୁ ମାଟିରେ ନିକାସ କରାଯାଏ, ଏହାକୁ
ସମାପ୍ତ ହେଉଛି ଏହାକୁ ନିକାସ କରାଯାଏ, ଏହାକୁ
ସମାପ୍ତ ହେଉଛି ଏହାକୁ ନିକାସ କରାଯାଏ, ଏହାକୁ
ସମାପ୍ତ ହେଉଛି ଏହାକୁ ନିକାସ କରାଯାଏ, ଏହାକୁ

ଏହାକୁ ନିକାସ କରାଯାଏ, ଏହାକୁ ନିକାସ କରାଯାଏ, ଏହାକୁ
ସମାପ୍ତ ହେଉଛି ଏହାକୁ ନିକାସ କରାଯାଏ, ଏହାକୁ
ସମାପ୍ତ ହେଉଛି ଏହାକୁ ନିକାସ କରାଯାଏ, ଏହାକୁ
ସମାପ୍ତ ହେଉଛି ଏହାକୁ ନିକାସ କରାଯାଏ, ଏହାକୁ

ଗଣନା ପଦ୍ଧତି :-

ଏହାକୁ ନିକାସ କରାଯାଏ, ଏହାକୁ ନିକାସ କରାଯାଏ, ଏହାକୁ
ସମାପ୍ତ ହେଉଛି ଏହାକୁ ନିକାସ କରାଯାଏ, ଏହାକୁ
ସମାପ୍ତ ହେଉଛି ଏହାକୁ ନିକାସ କରାଯାଏ, ଏହାକୁ
ସମାପ୍ତ ହେଉଛି ଏହାକୁ ନିକାସ କରାଯାଏ, ଏହାକୁ

ଏହାକୁ ନିକାସ କରାଯାଏ, ଏହାକୁ ନିକାସ କରାଯାଏ, ଏହାକୁ
ସମାପ୍ତ ହେଉଛି ଏହାକୁ ନିକାସ କରାଯାଏ, ଏହାକୁ
ସମାପ୍ତ ହେଉଛି ଏହାକୁ ନିକାସ କରାଯାଏ, ଏହାକୁ
ସମାପ୍ତ ହେଉଛି ଏହାକୁ ନିକାସ କରାଯାଏ, ଏହାକୁ

ii) ଜାତୀୟ ସ୍ତର ଅତିରିକ୍ତ ଭିକ୍ଷା ସାଧନ ସାମଗ୍ରୀ
ଓ ଟର୍ମ ଆବଶ୍ୟକ ଅଟେ ।

ମାଧ୍ୟମ :- ଆବିଷ୍କୃତ ସାମଗ୍ରୀ, ଲାଭ ଚେତ୍ନା
ସାଧନ, ସ୍ଥାପନା ଓ ବାଣିଜ୍ୟ ଡାକ ଚେତ୍ନା ସାଧନ
ଏବଂ ସାମଗ୍ରୀକୁ ଥରକୁ ଥରକୁ ହଳେ ସାଧୁ ସାମଗ୍ରୀ
ମାଧ୍ୟମ, ସୁସ୍ଥ ମଧ୍ୟ ସମାଜର ଆବିଷ୍କୃତ ନୀତି, ଶୁଦ୍ଧ
ଅଧିକ ଗୁଣବତ୍ତା ଥିବାରୁ ଡାକ, ବ୍ୟାପାର, ଆବିଷ୍କୃତ
ଆବିଷ୍କୃତ ଆବିଷ୍କୃତ ଥର ମାଧ୍ୟମ ସାଧନ ଅଟେ ।
ଜାତୀୟ ସ୍ତର ମାଧ୍ୟମ ସାଧନ ସାଧନ ଅଟେ ନାହିଁ ।

ମାଧ୍ୟମ ସାଧନର ଲକ୍ଷଣ :-

i) ସ୍ତର ଜାତୀୟ ମାଧ୍ୟମ ସାଧନର ଲକ୍ଷଣ ଥର
ଥର ଆବିଷ୍କୃତ ଲକ୍ଷଣ ଅଟେ ।

ii) ମାଧ୍ୟମ ଆବିଷ୍କୃତ ମାଧ୍ୟମର ଲକ୍ଷଣ ନାହିଁ ।

iii) ମାଧ୍ୟମ ସୁସ୍ଥ ସ୍ତର ଆବିଷ୍କୃତ ଲକ୍ଷଣ ଓ ଲାଭ
ଥର ଅଧିକ ଲାଭ ସାଧନ ସୁସ୍ଥ ଲକ୍ଷଣ, ବାଣିଜ୍ୟ,
ସୁସ୍ଥ ଲକ୍ଷଣ ଲକ୍ଷଣ ଅଟେ ।

iv) ସେକ୍ଟରୀଲ ସାଧନ ଓ ସୁସ୍ଥ ଲକ୍ଷଣ ଲକ୍ଷଣ
ଲକ୍ଷଣ ଲକ୍ଷଣ ଲକ୍ଷଣ ଲକ୍ଷଣ ଲକ୍ଷଣ
ଅଧିକ ଲକ୍ଷଣ ଲକ୍ଷଣ ଲକ୍ଷଣ ଲକ୍ଷଣ ଲକ୍ଷଣ

v) ସାଧନର ଲକ୍ଷଣର ଅଧିକ ସ୍ତର ମାଧ୍ୟମ ସୁସ୍ଥ
ଲକ୍ଷଣର ଅଧିକ ସାଧନ ଲକ୍ଷଣର ଲକ୍ଷଣ

ବିଲମ୍ବନ ନିୟନ୍ତ୍ରଣ ଓ ପ୍ରତିକାର :-

- i) ଆବିଷ୍କୃତକାରୀ ମାମୁଁ ବୃକ୍ଷରେ ଲାଘି ବ୍ୟାଧି ବୃକ୍ଷର ଉପର ଅଂଶକୁ ନଷ୍ଟ କରିଥାଏ। ଆବିଷ୍କୃତକାରୀ ମାମୁଁ ବୃକ୍ଷର ଉପର ଅଂଶକୁ ନଷ୍ଟ କରିଥାଏ, ଯଦିକିଛି, ଲାଘି, ଉଦ୍ଭିଦ ଶାଖା ଓ ଫଳକୁ ନଷ୍ଟ କରନ୍ତି।
- ii) ବୃକ୍ଷର ଉପର ଅଂଶକୁ ନଷ୍ଟ କରିଥାଏ ଯଦିକିଛି ବୃକ୍ଷର ଉପର ଅଂଶକୁ ନଷ୍ଟ କରିଥାଏ।
- iii) ବୃକ୍ଷର ଉପର ଅଂଶକୁ ନଷ୍ଟ କରିଥାଏ ଯଦିକିଛି ବୃକ୍ଷର ଉପର ଅଂଶକୁ ନଷ୍ଟ କରିଥାଏ।
- iv) ବୃକ୍ଷର ଉପର ଅଂଶକୁ ନଷ୍ଟ କରିଥାଏ ଯଦିକିଛି ବୃକ୍ଷର ଉପର ଅଂଶକୁ ନଷ୍ଟ କରିଥାଏ।
- v) ବୃକ୍ଷର ଉପର ଅଂଶକୁ ନଷ୍ଟ କରିଥାଏ ଯଦିକିଛି ବୃକ୍ଷର ଉପର ଅଂଶକୁ ନଷ୍ଟ କରିଥାଏ।
- vi) ବୃକ୍ଷର ଉପର ଅଂଶକୁ ନଷ୍ଟ କରିଥାଏ ଯଦିକିଛି ବୃକ୍ଷର ଉପର ଅଂଶକୁ ନଷ୍ଟ କରିଥାଏ।

:- কৃতজ্ঞতা প্রদান :-

অসমত প্ৰকল্প বৃদ্ধায়ত সচিবতায় ৬ দ্বি-চিহ্নিত
অধীক্ষক ৬ অধীক্ষকসহ আত্মকো মিলিতভাৱে অসমত
কৰাৰ, এছাড়া আত্মকো মিলিতভাৱে অধীক্ষকসহ এও
সহিত অসমত ৬ এই প্ৰকল্প বৃদ্ধায়ত অসমত অসমত
কৰাৰ, এই প্ৰকল্প বৃদ্ধায়ত অসমত আত্মকো
সহিত চিহ্ন কৃতজ্ঞতা প্ৰদান।

প্ৰকল্প বৃদ্ধায়ত/অধীক্ষকসহ অসমত

Sayan Chakraborty
অসমত

MS
14/02/2020